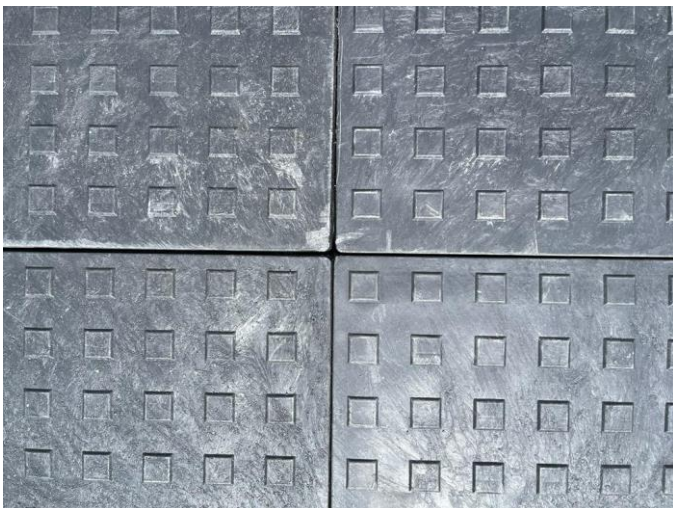


Datenblatt Schwerlastplatte Strong



Beschreibung

Durch die hohe Belastbarkeit, eine schnelle Montage und Demontage, sowie die einfache Reinigung ist die Schwerlastplatte Strong perfekt geeignet für temporäre Fahrstraßen und Parkplätze.

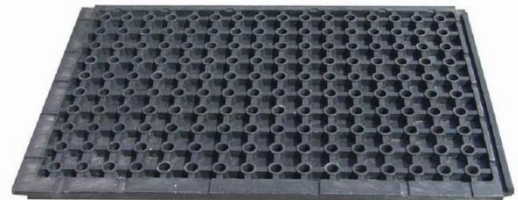
Die Schwerlastplatte strong ist sehr gut für die Tierhaltung, auch für schwerer Tiere, geeignet. Sie ist leicht zu reinigen und dadurch hygienisch, es ist schnell und einfach zu verlegen und somit flexibel an die Anforderungen von Zoos und Tierparks anzupassen. Die Tiere haben auf den Platten einen sicheren und bequemen Stand, der eine Verletzungsgefahr deutlich verringert.

Funktion

Die Schwerlastplatte Strong lässt sich einfach verlegen. Durch die umlaufende Falznut sind die einzelnen Platten gegen seitliches Verschieben gesichert. Eine zusätzliche Befestigung ist nicht erforderlich.

Die Platten sind schwer entflammbar und weisen eine hohe chemische Beständigkeit auf.

Die Schwerlastplatte strong ist durch eine neue Gestaltung der Unterseite sehr leicht zu reinigen.



Vorteile

- sehr gute Wärmeisolierung
- chemische Beständigkeit
- einfache und schnelle Montage
- hohe Stabilität und Rutschsicherheit

Anwendungen

- Mobile Parkflächen, Wendeplätze
- Landwirtschaft, Industrie
- Stallungen
- Lager, Logistik
- Eventflächen
- Rasenschutz auf großen Flächen (Stadien)
- Garten, Landschaftsbau
- Baustellen

Als Teil des Prozesses ständiger Verbesserung behält sich die EcoTrade Leipzig GmbH das Recht vor, die hier aufgeführten Eigenschaften ohne Ankündigung zu ändern.

Datenblatt Schwerlastplatte Strong

Technische Daten

Technische Eigenschaften	
Plattengewicht	32,0 kg
Plattengröße	1.200 x 800 x 43mm
Nutzfläche netto nach der Verlegung	0,88m ² (1.160 x 760mm)
Zusatzprodukte	Anfahrtskeile 400 x 100 x 43mm
Material	PVC (100% recycelter Kunststoff)
Farbe	Schwarz
Struktur Oberseite	rutschesicheres Münzprofil
Struktur Unterseite	Stützringe
Brandklasse (DIN 4102)	B1 (schwer entflammbar) nach DIN 4102, Teil 14 Dfl - s2 nach EN13501-1 / 2007
Stärke	43 mm
Belastbarkeit (je nach Untergrund)	bis zu 330 t/m ²
Flächengewicht	36,36 kg/m ²
Verpackung	30 Palette je Palette (26m ² Deckfläche)
UV-Beständigkeit	Ja
Artikelnr.	065613

Besondere Eigenschaften

- umlaufendes Nut-Federsystem für einen sicheren Halt
- schnell und einfach zu verlegen
- kompakt zu lagern und mehrfach wiederverwendbar
- chemische Beständigkeit
- hohe Gleitschutfähigkeit
- gute Wärmeisolierung